



ORGANIGRAMME

Membres du conseil d'Administration

Collège employeurs :

- Franck Thomasse (SDBGP)
- Jean-Yves Boullier (SDBGP)
- Dominique Eury (SDBGP)
- Philippe Pailliette (SDBGP)
- Philippe Gosselin (SDBGP)
- Wilson Piques (FEB)

Collège salarié :

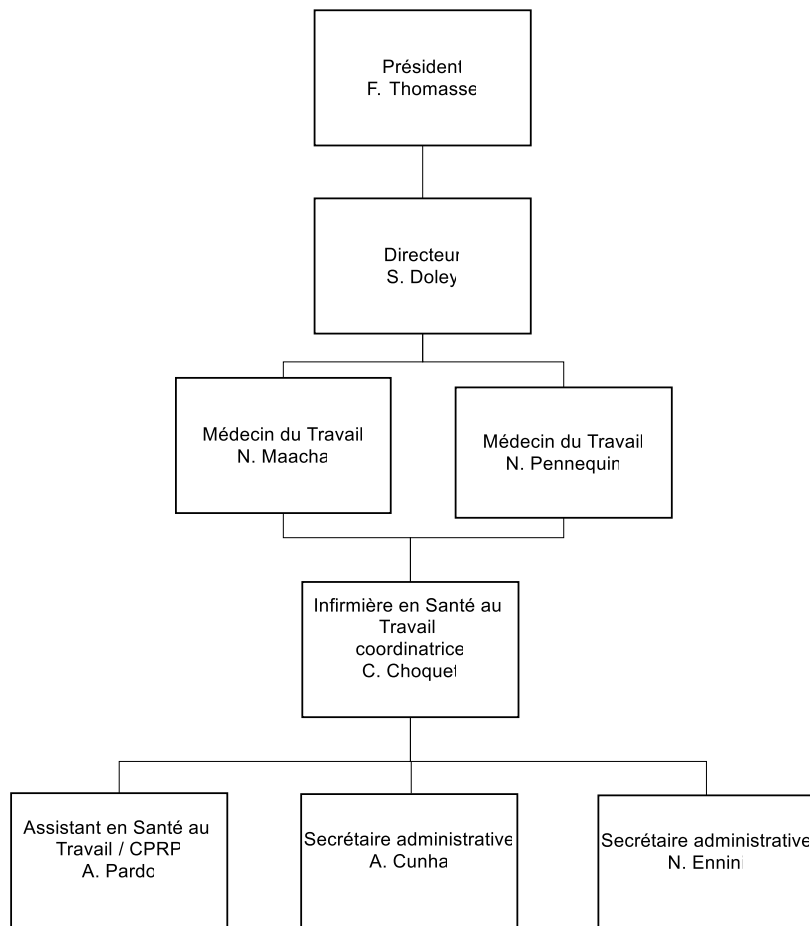
- Didier Pieux (FO)
- Philippe Soulard (CFTC)
- Sabrina Zinzus (CFDT)
- Abdelali Hammouti (UNSA)
- Bernard Péculier (CGT)
- Laurence Stuber (CFE-CGC)

Bureau du Conseil d'Administration du Syndicat :

- Président : Franck Thomasse (SDBGP)
- Vice-Président : Didier Pieux (FO)
- Secrétaire : Philippe Gosselin (SDBGP)
- Trésorier : Laurence Stuber (CFE-CGC)

Direction du Service

- Directeur : Sébastien Doley
- Médecins du Travail :
 - Nouara Maacha
 - Nathalie Pennequin
- Infirmière en Santé au Travail Coordinatrice : Céline Choquet
- Assistant en Santé au Travail : Antoine Pardo
- Secrétaires administratives :
 - Ana Cunha
 - Naïma Ennini



MAJ : 19/02/2026